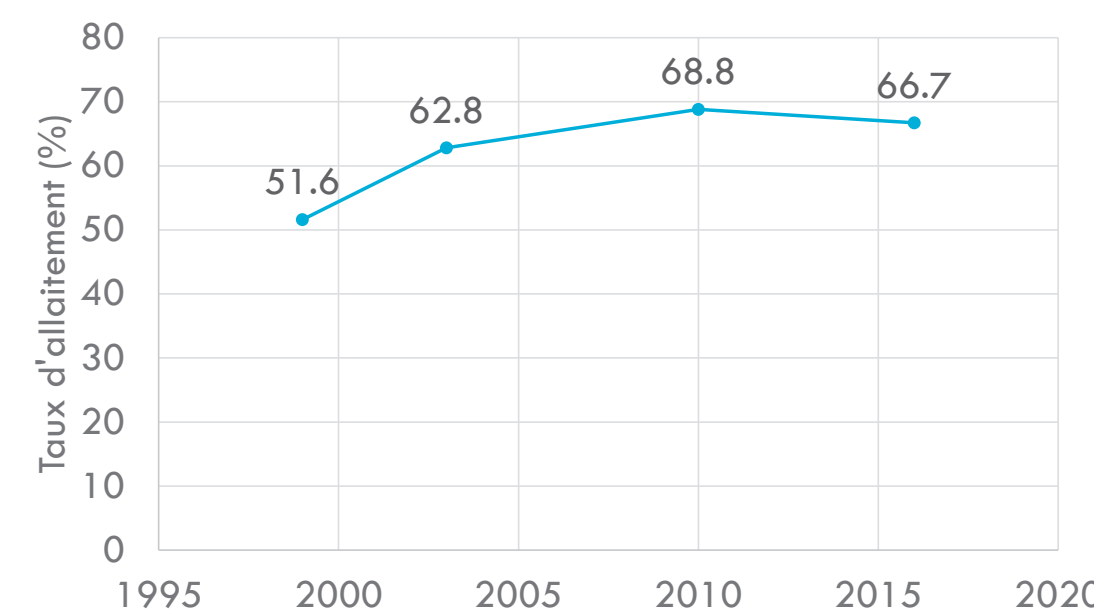


Initiation de l'allaitement en France : évolution 2010-2016 et influence de l'Initiative Hôpital Ami des Bébé (IHAB)

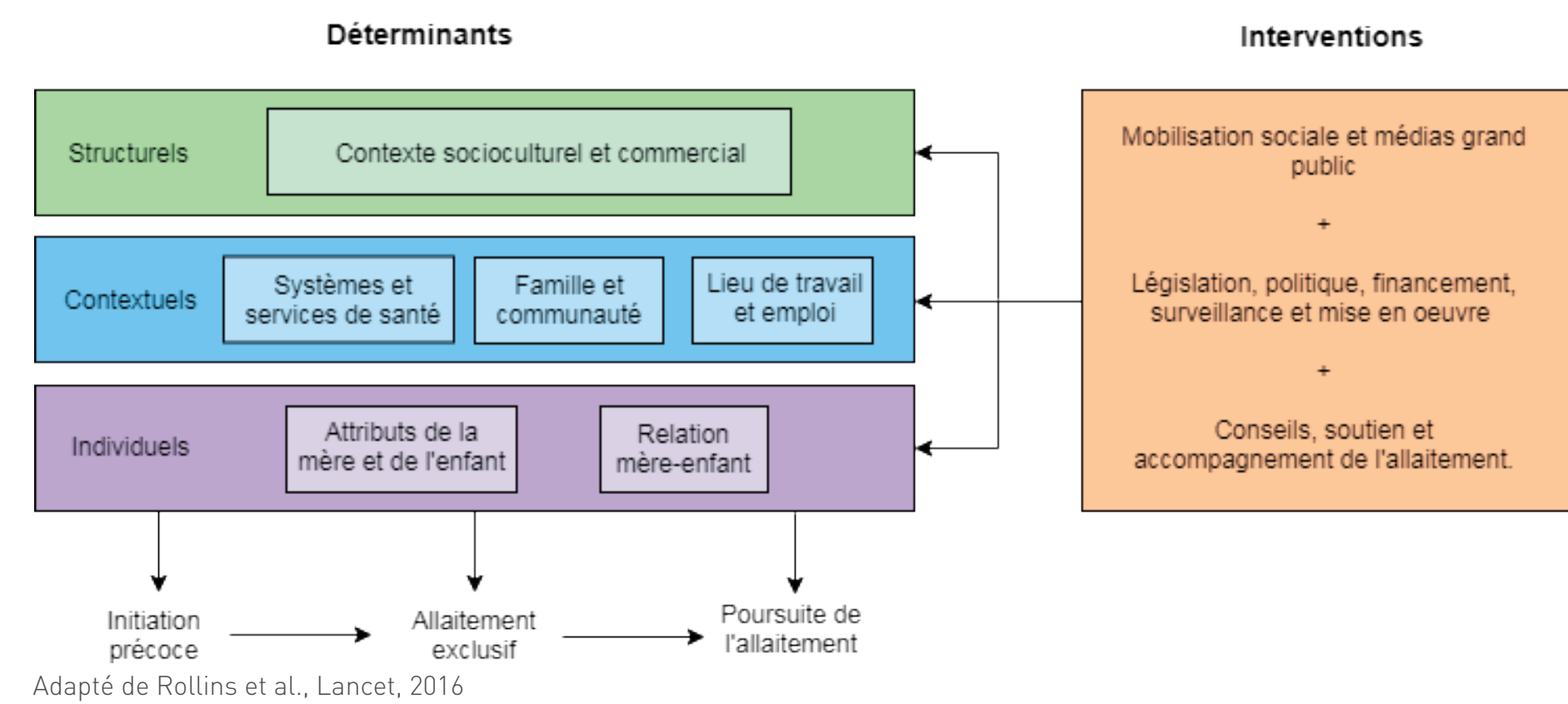
CONTEXTE

Baisse des taux d'initiation de l'allaitement à la maternité en France de 2,1 points entre 2010 et 2016

Source: Blondel et al., J Gynecol Obst Bio R, 2017



DÉTERMINANTS DE L'ALLAITEMENT



L'INITIATIVE HÔPITAL AMI DES BÉBÉS (IHAB) : UN PROGRAMME DE SOUTIEN À L'ALLAITEMENT

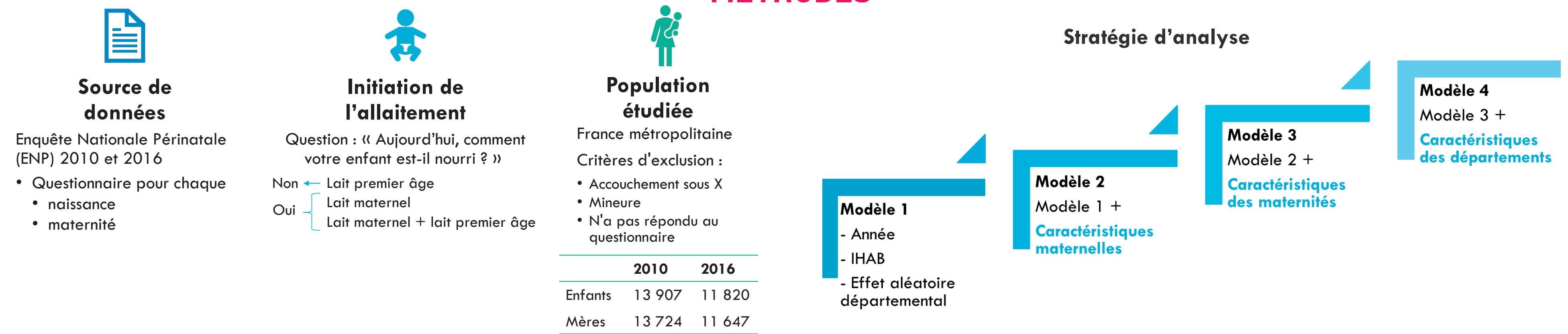
- Développé par l'OMS et l'UNICEF en 1991
- Objectif : que toutes les maternités deviennent des centres de soutien à l'allaitement
- Labellisation accordée aux maternités qui se conforment aux "10 conditions pour le succès de l'allaitement maternel"
- En France : lancé en 2000, avec 12 "recommandations" au lieu des 10 conditions

Source : UNICEF and WHO, 2018

OBJECTIFS DE NOTRE TRAVAIL

1. Estimer la baisse des taux d'initiation de l'allaitement entre 2010 et 2016 en ajustant les caractéristiques individuelles, celles des maternités et celles des lieux de vie (départements).
 - Déterminer les caractéristiques des mères, hôpitaux et des départements associées à l'initiation de l'allaitement.
 - Voir si la baisse 2010-2016 s'explique par un changement dans ces caractéristiques.
2. Quantifier l'impact de la labellisation IHAB sur les taux d'initiation de l'allaitement
 - Evaluer si le programme IHAB a un impact positif sur l'initiation de l'allaitement, indépendamment des caractéristiques des mères, des hôpitaux et des départements.

MÉTHODES



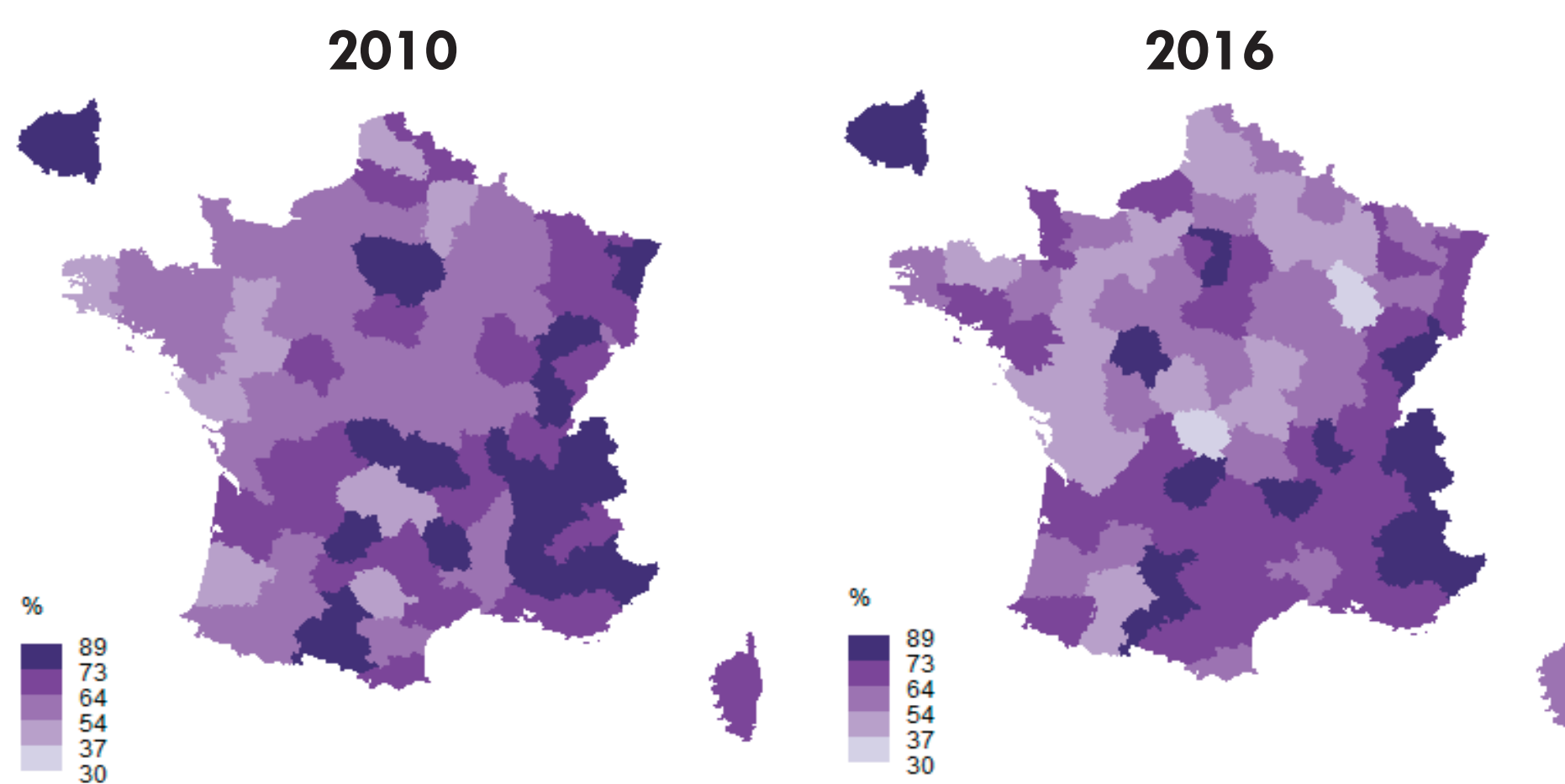
RÉSULTATS

	Modèle 1		Modèle 2		Modèle 3		Modèle 4	
	RP*	95% ICr**	RP*	95% ICr**	RP*	95% ICr**	RP*	95% ICr**
Année	2010 (référence)		2016		2010 (référence)		2016	
			0,97	0,94 – 1,00	0,94	0,91 – 0,97	0,93	0,90 – 0,97
IHAB	Non (référence)		En démarche		Non (référence)		En démarche	
			1,04	0,96 – 1,12	1,02	0,95 – 1,10	1,03	0,95 – 1,11
			1,09	1,00 – 1,19	1,10	1,01 – 1,20	1,09	1,00 – 1,19

* Rapport de prévalence ** Intervalle de crédibilité à 95%

Caractéristiques qui ont eu l'effet le plus fort sur l'initiation de l'allaitement maternel	Les mères étaient moins susceptibles d'allaiter si elles...
Pays de naissance	étaient nées en France
Niveau d'études	avaient un niveau d'études plus faible
Parité	accouchaient de leur deuxième enfant
Situation conjugale	n'étaient pas mariées
Accouchement	avaient un accouchement multiple ou prématuré

TAUX D'INITIATION DE L'ALLAITEMENT À LA MATERNITÉ



CONCLUSIONS

1. Le taux d'initiation de l'allaitement maternel en France métropolitaine a diminué entre 2010 et 2016, de façon plus marquée après ajustement sur les caractéristiques des enfants, des mères, des maternités et des départements
 - Diminution de 3 % avant ajustement, 7 % après ajustement
 - Ce n'est pas un changement dans les caractéristiques de la population qui est en cause.
 - Au contraire les femmes de 2016 ont plus souvent des caractéristiques favorablement associées à l'allaitement (p. ex. né en dehors de la France ou avec un niveau d'études plus élevé)
2. La labellisation IHAB a un effet favorable sur l'initiation de l'allaitement à la maternité en France
 - Augmente de presque 10 % la probabilité d'initier l'allaitement
 - Impact positif moindre pour les maternités en cours de labellisation

Contact : Andrea.GUJARDO@santepubliquefrance.fr